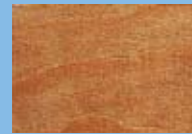


▣ **Bühnenbeläge** ... in den verschiedensten Materialien für den Innen- und Außenbereich



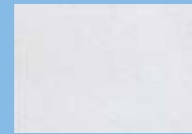
**18000**  
Buche - Tischlerplatte  
mittelbraun, schwarz,  
eichefarbig, natur, RAL  
lasiert oder versiegelt



**18010**  
Multiplexplatte  
mittelbraun, schwarz,  
eichefarbig, natur,  
RAL lasiert oder DD-  
versiegelt



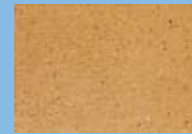
**18003**  
Pegulan



**18004**  
Tanzteppich



**18005**  
Nadelfilz, grün



**18007**  
MDF-Tischlerplatte,  
natur 1 x gestrichen



**18008**  
Warzenblech, Quartett



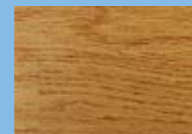
**18009**  
Gitterrost, auch für den  
Außenbereich



**18012**  
Gummipollenbelag



**18015a**  
Siebdruckplatte, dunkel-  
braun, auch für den  
Außenbereich



**18018**  
Schiffsboden, Eiche-  
Parkett oder Eiche-  
Laminat



**18019**  
Schiffsboden, Buche-  
Parkett oder Buche-  
Laminat

**Lieferumfang**

Bühnenelement und Bühnenbelag montiert, 2 Stück X-Verbinder, Hakenschlüssel für X-Verbinder, Montageanleitung.

**Technische Daten:**

Standardgröße: L = 200 cm lang, B = 100 cm breit,  
Standardhöhen: Ideal: H = 20/40/60/80 cm  
Ideal Step: H = 60 - 100 / 80 - 120 cm  
Sondergrößen und Sonderhöhen auf Anfrage.

**Tragkraft:** 750 kg/m<sup>2</sup>, TÜV-geprüft nach DIN 1055

**Gewicht:** Je nach Belag, 56 kg bei Tischlerplatte

**Stapelhöhe:** 90 mm

**Farbgestaltung:** Fußgestell standardmäßig in steingrau RAL 7030, andere RAL-Farben auf Anfrage.

**Kompatibilität:** bei gleichen Bühnenhöhen mit den Modellen „PRAKTIKUS“, „MULTISTAGE“, „UNIVERSAL“ und „UNISTAGE“.

**Bei der Bestellung bitte beachten:**

- Modell: Ideal oder Ideal Step
- Bühnenhöhe
- Bühnenbelag - Verwendung im Innen - oder Außenbereich
- Abweichende Farbe des Fußgestells
- Extra-Lackierung des Zargenrahmens

**Sicherheitsrelevantes Zubehör**

- Geländer, Treppen, Stoßleisten
- Zusätzliche Verbindungselemente (wenn hohe Belastung vorkommt)

**Verschönerndes Zubehör**

- Blenden für Bühne und Treppe
- Vorhänge: Glatt oder Faltenwurf



▣ **Das Zubehör**



**Transportwagen**  
mit abnehmbarem Schiebegriff, belastbar bis  
max. 600 kg.



**Vorhang**  
mit Pilzkopfband und angenehmem Veloursband.



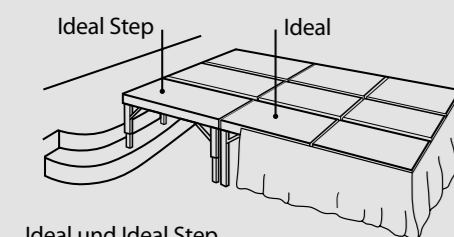
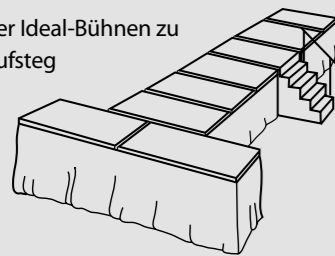
**Holzblende**  
mit Gewindeschlitten und Hülsenmutter.

## ■ Ideal & Ideal Step

Für kreative Bühnengestaltung,  
das bewährte System, leicht zu  
montieren.

## ■ Ideal & Ideal Step

Aufbau der Ideal-Bühnen zu  
einem Laufsteg



Ideal und Ideal Step.  
Kombinierter Aufbau  
an einer Treppenanlage

### Mobile Bühnenelemente verschiedener Konstruktion

finden Verwendung beim Aufbau von Podesten und Bühnenanlagen in Sälen, Turn-, Sport- und Mehrzweckhallen sowie für Laufstege und Freilichtbühnen.

Der Hauptvorteil dieser Element-Konstruktionen ist der schnelle und problemlose Auf- und Abbau von Podesten, Bühnenanlagen und Zubehör durch jedermann.

Wegen ihrer variablen Verwendbarkeit haben mobile Bühnenelemente wesentliche Vorzüge gegenüber stationären Konstruktionen.

Nachstehend finden Sie alles über unsere Bühnenelemente

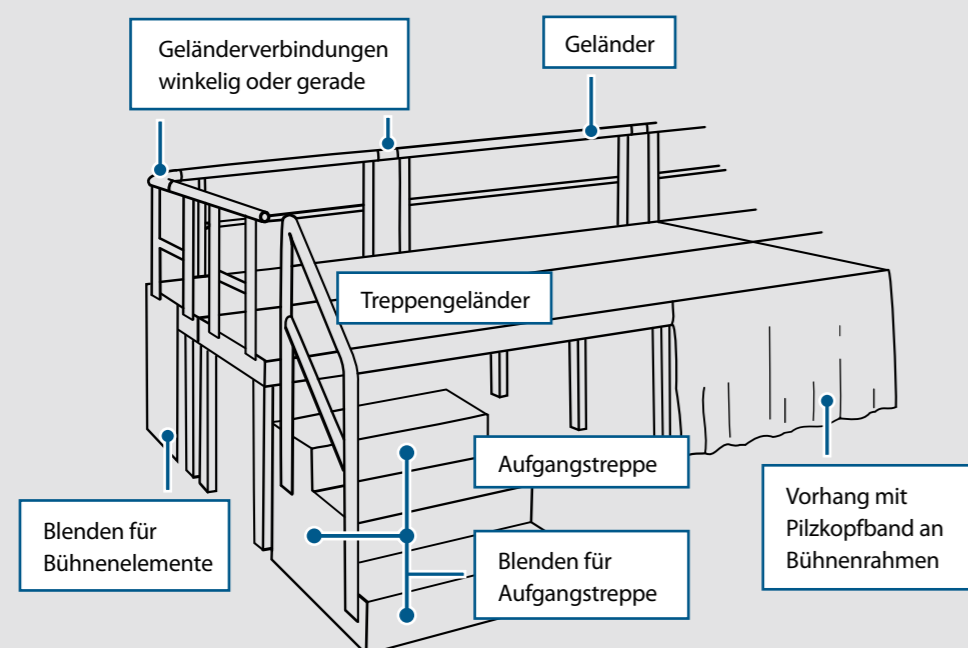
### Ideal und Ideal Step.

## ■ Umfangreiches Zubehör

Das umfangreiche Zubehör macht Ihre Bühne perfekt, denn ansprechende Optik, Bequemlichkeit und Sicherheit sind die Voraussetzungen für eine gelungene Veranstaltung.

Das serienmäßige Zubehör für den professionellen Bühnenaufbau zeigen wir Ihnen an der untenstehenden Zeichnung.

Der Bühnenboden kann mit verschiedensten Belägen ausgerüstet werden. Sehen Sie bitte dazu die Musterpalette auf der Rückseite.



## Pluspunkte - Ideal & Ideal Step

**Stabilität** durch geschlossenen Spezial-Alu-Zargenrahmen.

**Stabile Eckverbindungen** (Bild 1) mit Spezial-Alu-Zargenrahmen verpresst.

**Kippsicherer Stand** durch Schraubenverbindung (Bild 2) und integrierte Eckwinkel mit dem Zargenrahmen am günstigsten Schwerpunkt verschraubt, Bühnenfüße mit Strebe.

**Klapp-Schnapp-Mechanismus** (Bild 3) für verwindungsfreie, exakte Arretierung der Fußpaare in Nutzstellung mit Einhandentriegelung.

**Fest mit dem Zargenrahmen** verschraubter Bühnenboden.

**Tragkraft 750 kg/m<sup>2</sup>, TÜV-geprüft nach DIN 1055.**

**Umlaufende Montageschiene** für den von uns entwickelten X-Verbinder oder Schnellverbinder (Bild 4 + 6) für einfache, schnelle

und zuverlässige Verbindung der Bühnenelemente untereinander. An der Montageschiene (Bild 5a) wird das Zubehör wie z.B. Geländer, Blenden, Vorhänge, Treppen usw. sicher befestigt.

**Kantenschutz** (Bild 5b) für Bodenbelag und Belagunterkonstruktion bis zu einer Höhe von 21 mm in Zargenrahmen integriert.

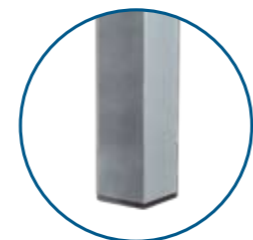
**Schnellverbinder** (Bild 6) zur zusätzlichen Sicherung bei starken Belastungen.

**Keine Höhendifferenzen**, auch bei unebenen Hallenböden, durch die mitgelieferten X-Verbinder.

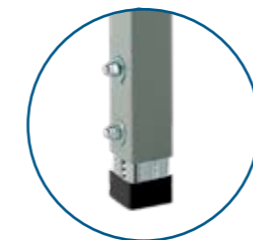
**Geringe Lagerhöhe** von nur 90 mm.

**Unkomplizierter Aufbau** der Bühne durch jedermann.

**Kompatibilität** zu den Bühnen „PRAKTIKUS“, „MULTISTAGE“, „UNIVERSAL“ und „UNISTAGE“.



**Ideal**  
Füße mit festen Längen  
für Bühnenhöhen von  
20/40/60/80 cm mit  
Abschlußkappe.



**Ideal Step**  
mit stufenlos verstellbaren  
Fußlängen von 60 - 100 cm  
oder 80 - 120 cm.



Innenliegender verpreßter Eckwinkel



Stabile Schraubverbindung der Füße mit Zargenrahmen durch integrierte Eckwinkel



Klapp-Schnapp-Mechanismus mit Einhandentriegelung



X-Verbindungsstücke, damit sichern Sie die Bühnenelemente untereinander



Umlaufende Montageschiene für (a) umfangreiches Bühnenzubehör und (b) Kantenschutz



Schnellverbinder-kurz, damit sichern Sie die Bühnenelemente untereinander im Randbereich



Bei extremen Punktbelastungen empfiehlt sich eine Kunststoffleiste

